

2022 **Generalsanierung Ateliergebäude** Schwäbisches Bildungszentrum Irsee



Der Bezirk Schwaben betreibt mit Kloster Irsee ein modernes Tagungs-, Bildungs- und Kulturzentrum. Seit seiner Eröffnung hat sich das Haus einen auch international beachteten Namen als Veranstaltungszentrum erworben. Die Wurzeln von Kloster Irsee reichen zurück bis ins 12. Jahrhundert. Die barocke Anlage der ehemaligen Benediktinerabtei besteht aus fünf historisch gewachsenen Bauteilen: der ehemaligen Klosterkirche, dem denkmalgeschützten Konventgebäude, dem mehrfach umgebauten Sommerhaus, das mit der neuen Küferei eine zeitgemäße Ergänzung erhielt, und dem Ateliergebäude.

Durch den Neubau der Küferei und die Generalsanierung des Ateliergebäudes schlägt der Betreiber ein neues Kapitel in der öffentlichen Nutzung der historischen Klostergebäude als zeitgemäßes Konferenzzentrum auf, die vor vierzig Jahren begann.

VOR



Mit der umfangreichen Sanierung des Ateliergebäudes von Kloster Irsee erhält das Tagungs-, Bildungs- und Kulturzentrum des Bezirks Schwaben nicht nur seine volle Kapazität von 112 Gästebetten und 16 Tagungsräumen zurück, sondern vor allem weitere attraktiv modernisierte Gästezimmer in aktuellster Ausstattung und nachhaltiger Top-Qualität.

Das heute aus einem multifunktionalen Werkraum im Souterrain, 16 Einzel- und zwei Doppelzimmern auf zwei Ebenen sowie einem Gruppen- und einem Atelierraum mit Teeküche im Dachgeschoss bestehende Bauwerk geht auf einen im Landhausstil errichteten Krankenhausbau des ausgehenden 19. Jahrhunderts zurück. Das Nebengebäude der ehemaligen Heil- und Pflegeanstalt wurde bis 1981 gemeinsam mit dem barocken Konventgebäude von Kloster Irsee zum modernen Tagungszentrum umgebaut. Es erfuhr in den 2010er Jahren durch den vorgesetzten Glasaufzug und ein zusätzliches Treppenhaus mit Gästezimmern eine moderate Erweiterung, die neben Belangen des Brandschutzes auch die barrierefreie Nutzbarkeit der gesamten Anlage berücksichtigte. Die jetzt abgeschlossene Modernisierung besteht vor allem durch einen deutlich erhöhten Komfort für Tagungsgäste und Seminarteilnehmer.

Der Irsee-Werkausschuss des Bezirkstags von Schwaben wie auch die Werkleitung unseres bezirklichen Eigenbetriebs haben den dreijährigen Planungs-, Genehmigungs- und Realisierungsprozess intensiv begleitet. Herzlich sei den generalplanenden und bauüberwachenden Architektinnen und Architekten, aber auch allen beteiligten Fachplanern, Baufirmen und Handwerksbetrieben für die bezugsfertige Übergabe der neu gestalteten Räume in einem diffizilen historischen Gebäudeensemble gedankt.

Das so modernisierte Ateliergebäude komplettiert den attraktiven Campus von Kloster Irsee und unterstützt das Schwäbische Bildungszentrum als professionellen Tagungsdienstleister, dessen Motto lautet: porta patet, cor magis – Die Tür steht offen, mehr noch das Herz!

Martin Sailer
Bezirkstagspräsident von Schwaben

WORT



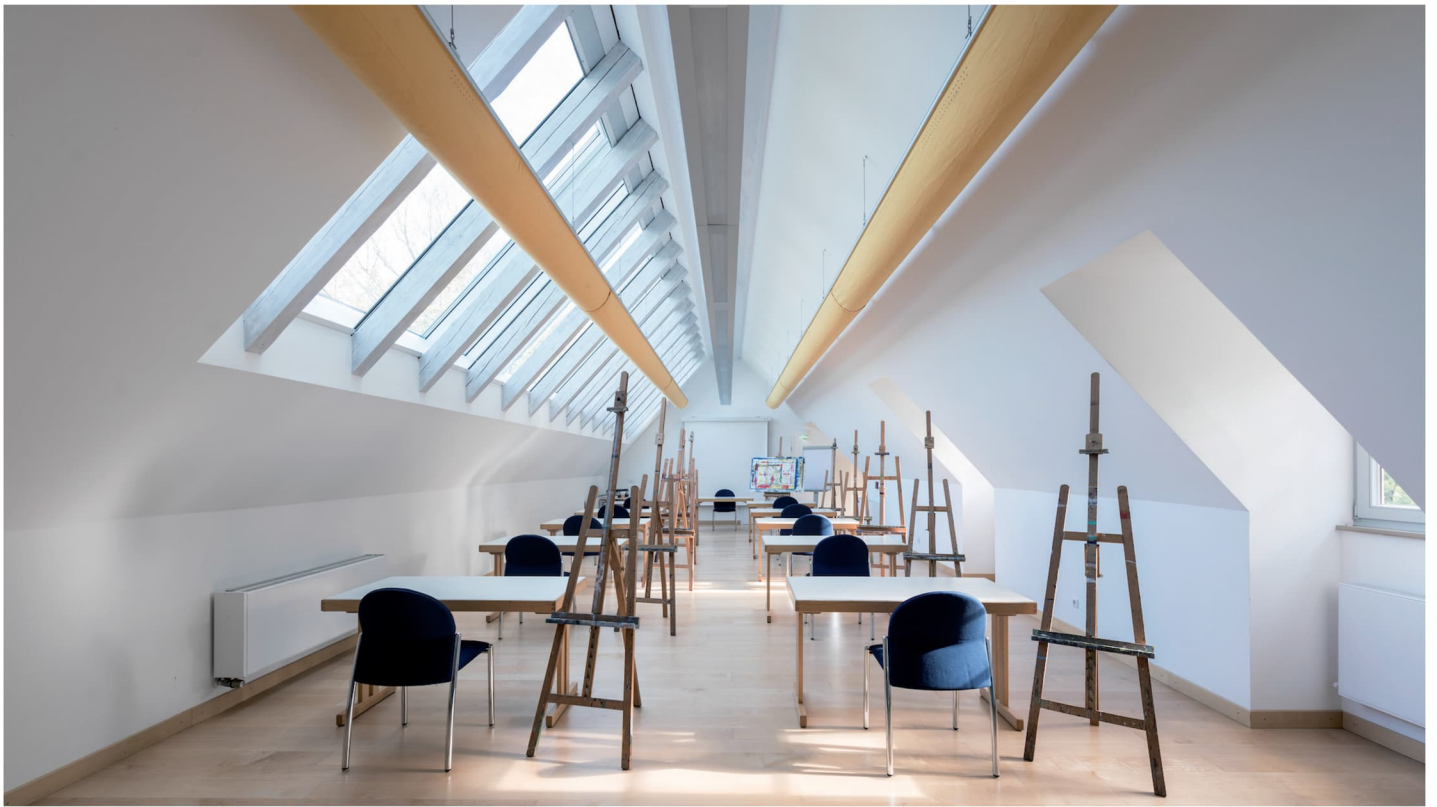
Den Tagungsgästen stehen in Kloster Irsee 91 Zimmer zur Verfügung. Davon befinden sich elf Doppelzimmer und 43 Einzelzimmer im historischen Konventgebäude, acht Doppel- und elf Einzelzimmer im modernen Erweiterungsbau Küferei sowie weitere 16 Einzel- und zwei Doppelzimmer im Ateliergebäude. Alle Zimmer verbinden moderne Wohnlichkeit im Vier-Sterne-Standard mit der Ruhe und Zurückgezogenheit des historischen Ambientes von Kloster Irsee.



Der Zustand und die Ausstattung der Gästezimmer waren seit den 1980er Jahren bis auf kleinere Schönheitsreparaturen unverändert. Durch eine Neuorganisation der Zimmergrundrisse konnten diese energetisch saniert und modernisiert werden. Die Räume leben von einer klaren Formensprache und der Verwendung natürlicher Materialien, sind jedoch gestalterisch reduziert auf die Haltung eines klösterlichen Herbergsgedankens.

Wie im Flur prägt der Werkstoff Holz ebenfalls den Charakter der Gästezimmer. Während der Boden und die Fensterbänke in Eiche ausgeführt wurden, sind die Schreinermöbel in Ahorn gefertigt. Die klare Linienführung bei der Gestaltung der Möbel wird durch indirekte Beleuchtungselemente unterstrichen. Das Bad wurde nicht als getrennter Raum im Raum gebaut, sondern vielmehr als Einbaumöbel verstanden. Durch die offene Grundrissgestaltung und die Integration des Dusch- und Waschtischbereichs in das Zimmer, wird der Raum optisch vergrößert.





Heute zeichnet sich das Ateliergebäude durch umfangreiche Nutzungsmöglichkeiten aus: zwei lichtdurchflutete Tagungsräume im Dachgeschoss bieten Platz für Seminare, künstlerische Workshops oder Yogakurse. In den Werkräumen im Untergeschoss können Besucher ihrer Kreativität an Töpferscheibe, Holzwerkbank oder Druckpresse freien Raum geben.

Das Schwäbische Bildungszentrum legte bei der Generalsanierung des Ateliergebäudes allergrößten Wert auf Nachhaltigkeit, insbesondere mit Blick auf die Nutzungsdauer und den Unterhalt des Gebäudes.

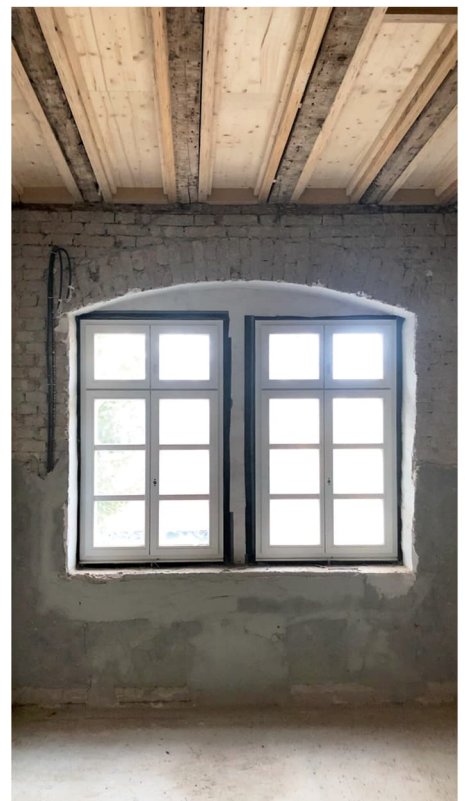
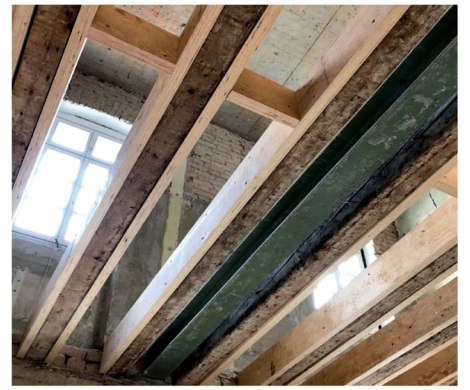


Das Ateliergebäude liegt südöstlich des Konventgebäudes. Das einzelstehende Gebäude wurde um 1880 erbaut und war bis 1972 Teil der Psychiatrie in Irsee. 1974 bis 1981 erfolgte eine grundlegende Sanierung mit der Einrichtung des Schwäbischen Bildungszentrums. In den 2000er Jahren wurden die Sanitärzellen der Beherbergungszimmer saniert, 2013 bis 2014 erfolgte der Anbau eines Fluchttreppenhauses sowie eines Außenaufzugs.

Nachdem die Klosteranlage 2020 durch den Neubau der Küferei erweitert wurde, folgte die Generalsanierung des Ateliergebäudes.

Es galt, im historischen Kontext mit Fingerspitzengefühl vorzugehen und mit dem architektonischen Entwurf die Anforderungen zu erfüllen, die heute an ein modernes Tagungszentrum gestellt werden.





Im Zuge der Sanierung zeigte sich, dass weder die Trockenbauwände noch die Holzbalkendecken erhalten bleiben konnten. Diese wurden daher rückgebaut und im Hinblick auf einen adäquaten Brand- und Schallschutz wiederhergestellt.

Zur Verbesserung der Behaglichkeit wie der bauphysikalischen Situation wurde im historischen Umfeld ein mineralisches Innendämmsystem in Kombination mit neuen Fenstern eingesetzt. Eine veraltete Haustechnik wurde durch zeitgemäße Heiz-/Kühldecken, eine zentrale Zu- und Ablufttechnik, modernste Elektroinstallation und Gebäudeautomation ersetzt.



Es wurde deutlich, dass im Untergeschoss des Gebäudes eine Feuchtigkeitsproblematik vorlag. Um den Feuchtetransport aus dem Mauerwerk zu unterstützen, wurde der Bestandsputz an den betroffenen Außenwänden abgeschlagen. Angesichts der Gebäudetopographie wurde ein spezieller Feuchtetransportputz eingesetzt, der in Kombination mit der Lüftungstechnik die Entfeuchtung des Hanggeschosses nachhaltig verbessern wird.

KLOSTER IRSEE

Bauherr

Schwäbisches Bildungszentrum Irsee
Klosterring 4
87660 Irsee
www.kloster-irsee.de

Generalplanung

BANKWITZ beraten planen bauen GmbH
Limburgstraße 5
73230 Kirchheim unter Teck
www.bankwitz.de

Leistungsphasen

1-9 nach HOAI

Projektdaten

Bruttorauminhalt: 4.447 m³
Bruttogrundfläche: 1.505 m²
Bauzeit: 01/2021 – 04/2022
Kosten (KG 300-700 netto): 3,0 Mio. €

Beteiligte Fachplaner

Meierei Innenarchitektur, München
Nigl + Mader GmbH, Röhnbach
Ingenieurbüro Roll GmbH, Kaufbeuren
GAIA NUOVA, Göppingen-Faundau
UPS Ing.-Büro für Bauwesen, Augsburg

Fotos

Achim Bunz Photography

